



## Der er ingen sammenhæng mellem udviklingen i prævalensen af sålesår og KMP-fuldfoder vurderingen af fuldfoder opgjort for årene 2015 og 2016 i 51 malkekvægsbesætninger

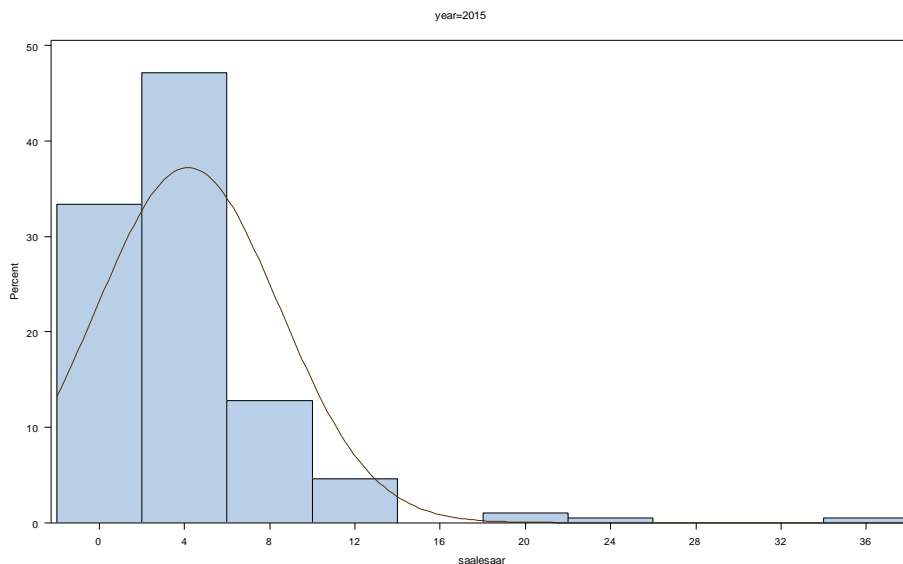
Af: Niels Bastian Kristensen, SEGES Kvæg

Analysen blev foretaget på et datasæt udvalgt om krav til oplysninger fra klovregistreringer og analyse af fuldfoder (TMR eller PMR) ved Kvægbrugets ForsøgsLaboratorium med information fra både 2015 og 2016 for alle besætninger.

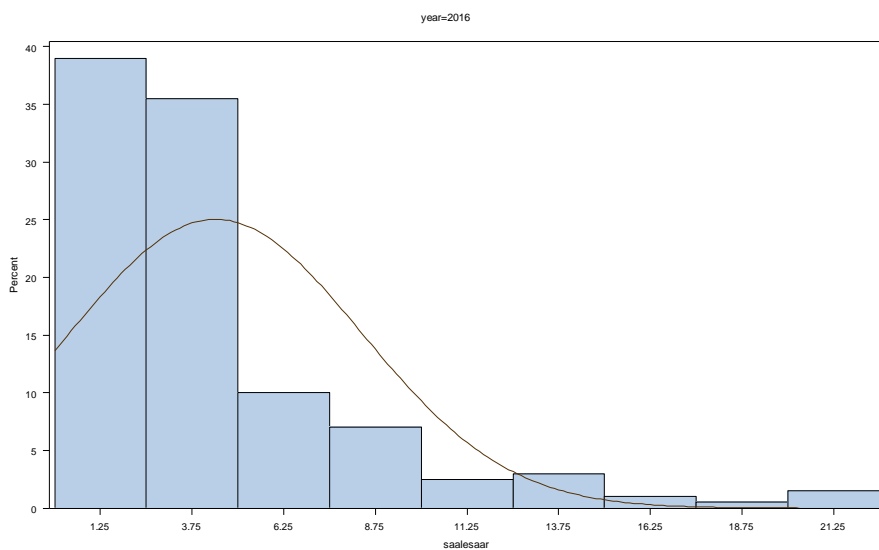
Der var 181 besætninger med klovregistreringer i begge år og fuldfoderdata fra et af årene. For 51 besætninger var der både fuldfoder og klovdata fra begge årene.

For begge år er inddraget klovbeskæring i 1, 2 og 3. kvartal (fordi dataindsamling blev afsluttet efterår 2016) og der er inddraget beskæring hvor mere end 33 % af de malkende køer er klovbeskåret ved professionel klovbeskærer.

Figurene herunder viser hvordan besætningerne fordeler sig med hensyn til gennemsnitlig forekomst af sålesår. I begge år har langt de fleste besætninger (> 75 %) en gennemsnitlig prævalens af sålesår ved klovbeskæring på maksimalt 4 % af køerne.

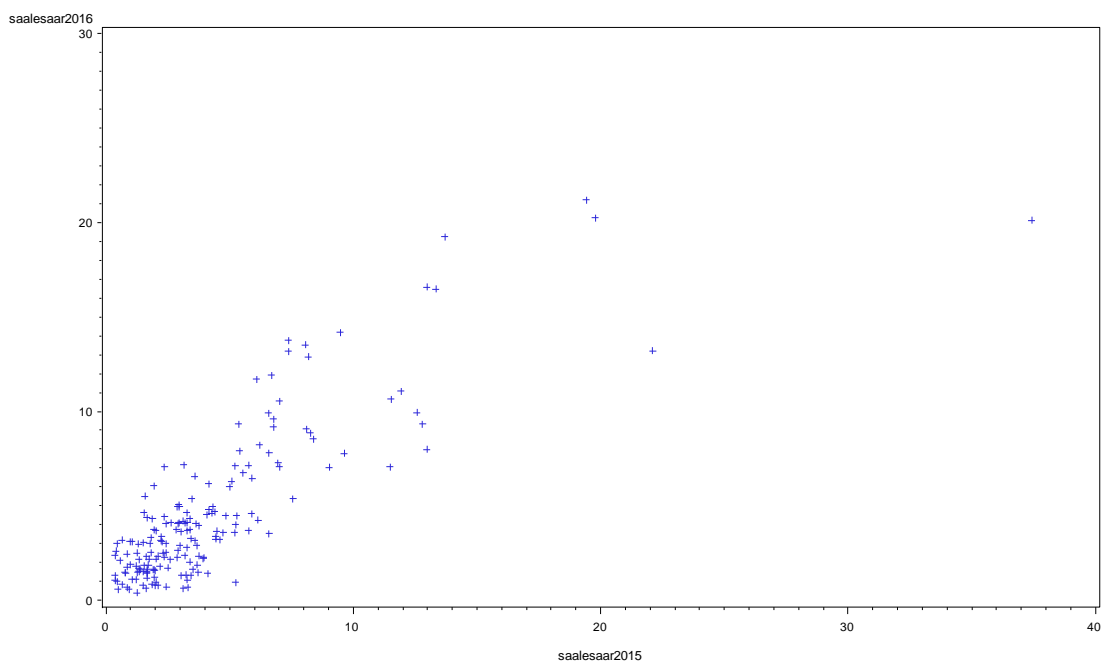


Figur 1. Hyppigheden af gennemsnitlige prævalenser for sålesår i datasættet med 181 besætninger for 2015.



Figur 2. Hyppigheden af gennemsnitlige prævalenser for sålesår i datasættet med 181 besætninger for 2016.

Den gennemsnitlige prævalens af sålesår i de enkelte besætninger var stærkt korreleret mellem de 2 år (Figur 3;  $r = 0,83$ ).



Figur 3. Gennemsnitlig prævalens af sålesår for 2015 og 2016.  $n = 181$ ,  $r = 0,83$ .

Fuldfoderets blandingsgrad blev bedømt ved Kvægbrugets ForsøgsLaboratorium. Blandingsgraden blev bedømt ved TMR-scoren (skala 1 til 5, 1 = Kompakt fuldfoder), græsbolde-score (skala 1 til 5, 1 = Kompakt fuldfoder) og partikel-score (skala 1 til 5, 1 = Kompakt fuldfoder).

Tabel 1 viser de gennemsnitlige scorer opnået i 2015 og de gennemsnitlige ændringer fra 2015 til 2016. Som gennemsnit er foderblandingerne noget afvigende i forhold til den ønskede blandingsgrad ved Kompakt fuldfoder og særligt tabet af partikler fra blandingerne vurderes som gennemsnit med score på over 3. Den største numeriske ændring mellem 2015 og 2016 er opnået for egenskaben partikeltab, men med meget stor variation mellem besætninger.

*Tabel 1. Oversigt over KMP-fuldfoder scorer hos de 51 besætninger hvor der var klovdata og foderdata for både 2015 og 2016.*

KMP-fuldfoder score	Værdi 2015, gns ± std	Værdi 2016 – værdi 2015, gns ± std
TMR-score	2,5 ± 0,6	0,2 ± 0,5
Græsbolde-score	1,9 ± 1,0	≈ 0 ± 0,9
Partikel-score	3,2 ± 1,1	-0,5 ± 0,8

Der blev ikke fundet nogen korrelation ( $P > 0,3$ ) mellem forskellen i prævalensen af sålesår og ændret blandingsgrad af fuldfoderet for hverken TMR-score ( $r = 0,07$ ), græsbolde-score ( $r = 0,13$ ) eller partikel-score ( $r = 0,01$ ).

Der blev ikke fundet sammenhænge mellem ændringer i prævalens af sålesår inden for besætning og regressionsanalyser der inddrog information om race, vekselvirkninger mellem race og KMP-fuldfoder scorer eller startniveau for scorer fra 2015.

## **Konklusion**

Undersøgelsen kunne ikke påvise nogen sammenhæng mellem blandingsgrad af fuldfoder bedømt ved KMP-fuldfoder scorer og forekomst af sålesår i malkekvægsbesætninger.